

La carrera geométrica

Materiales: el tablero 1, un personaje por cada jugador y un dado.

JUEGO GRUPAL

1. CADA JUGADOR UBICA SU FICHA EN LA SALIDA.

2. POR TURNO, CADA JUGADOR TIRA EL DADO Y MUEVE SU FICHA TANTOS CASILLEROS COMO INDICA EL DADO. DESPUÉS CONTESTA LA PREGUNTA CORRESPONDIENTE AL COLOR DEL CASILLERO Y AL NÚMERO DEL DADO.

3. SI CONTESTA BIEN VUELVE A JUGAR, SI CONTESTA MAL SIGUE OTRO JUGADOR.

4. CADA VEZ QUE DAN UNA VUELTA COMPLETA ANOTAN 10 PUNTOS.

5. ¡EL PRIMERO QUE LLEGA A 50 GANA EL JUEGO!





Preguntas de color verde

1. ¿Cuál de estas figuras tiene, seguro, 4 ángulos rectos?
a. Cuadrado b. Rombo
c. Triángulo equilátero
2. ¿Cuál de estas figuras tiene, seguro, 4 ángulos rectos?
a. Rombo b. Rectángulo
c. Triángulo isósceles
3. ¿Cuál de estas figuras no tiene 2 pares de lados paralelos?
a. Rectángulo b. Rombo
c. Triángulo
4. ¿Cuál de estos cuadriláteros puede tener dos lados distintos?
a. Cuadrado b. Rectángulo
c. Rombo
5. ¿Cuál de estas figuras no tiene dos diagonales?
a. Rombo b. Rectángulo
c. Triángulo isósceles d. Ninguno de los anteriores
6. ¿Cuál de estas figuras está formada por todos los puntos que están a la misma distancia de un punto dado?
a. Circunferencia b. Círculo
c. Rombo d. Cuadrado



Preguntas de color gris

1. ¿Cuál de estos cuadriláteros no siempre tiene diagonales perpendiculares?
a. Rectángulo b. Rombo
c. Cuadrado
2. ¿Cuál de estos cuadriláteros, seguro, tiene diagonales iguales?
a. Rombo b. Cuadrado
c. Ninguno de los anteriores
3. ¿Cuál de estas propiedades se cumple en todos los rombos?
a. Tiene cuatro ángulos iguales.
b. Sus diagonales son iguales.
c. Sus diagonales son perpendiculares.
d. Tiene 4 ángulos agudos.
4. Un rombo tiene un ángulo de 65° , ¿cuánto miden los otros ángulos?
a. $65^\circ, 65^\circ, 65^\circ$ b. $115^\circ, 65^\circ, 115^\circ$
c. $120^\circ, 60^\circ, 120^\circ$ d. No es posible saberlo con estos datos
5. Las diagonales de un rombo, ¿se cortan en el punto medio?
a. A veces b. Nunca c. Siempre
6. Las diagonales de un rombo, ¿son perpendiculares?
a. A veces b. Siempre c. Nunca



Preguntas de color azul

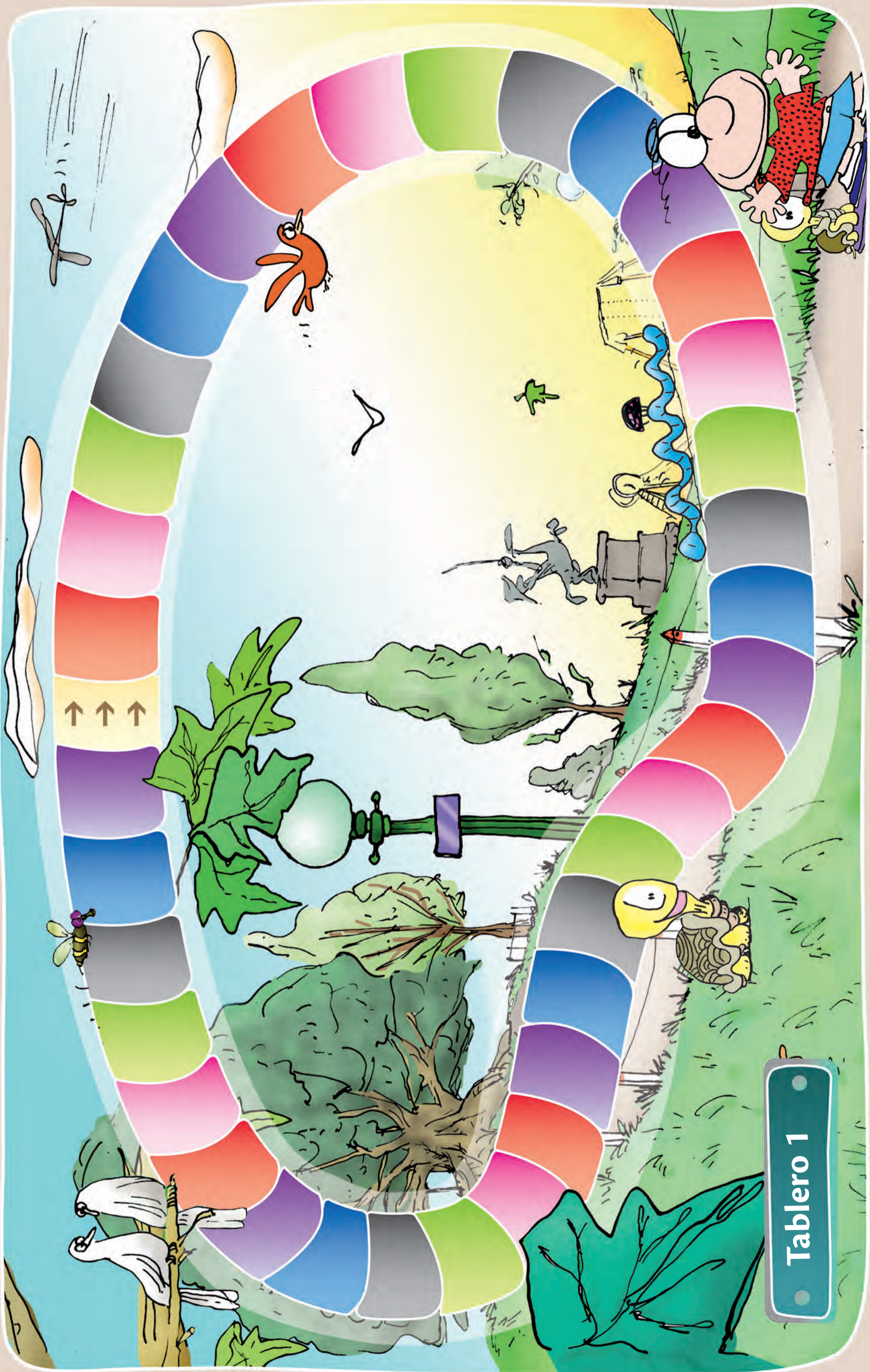
1. ¿Cuántos triángulos se pueden dibujar con 3 segmentos cuyas medidas son 5 cm, 4 cm y 3 cm?
a. Uno solo b. Dos distintos
c. Infinitos d. Ninguno
2. Un cuadrado, ¿es rectángulo?
a. Nunca b. Siempre c. A veces
3. Un cuadrado, ¿es rombo?
a. Nunca b. A veces c. Siempre
4. Un rectángulo, ¿es cuadrado?
a. Siempre b. A veces c. Nunca
5. Un rombo, ¿es cuadrado?
a. Siempre b. A veces c. Nunca
6. Un triángulo con dos ángulos que miden 85° y 55° , seguro que es:
a. Rectángulo b. Obtusángulo
c. Acutángulo d. No es posible saberlo



Preguntas de color violeta

1. Las diagonales de un cuadrado, ¿son iguales?
a. Siempre b. A veces c. Nunca
2. Las diagonales de un rectángulo, ¿son iguales?
a. A veces b. Siempre c. Nunca
3. Dos rectas perpendiculares, ¿se cortan formando un ángulo agudo?
a. Siempre b. A veces c. Nunca
4. Las diagonales de un cuadrado, ¿se cortan en el punto medio?
a. A veces b. Siempre c. Nunca
5. Las diagonales de un paralelogramo, ¿se cortan en el punto medio?
a. Siempre b. A veces c. Nunca
6. ¿Cuántas diagonales tiene un triángulo?
a. Dos b. Una c. Ninguna





Tablero 1